



LBT-T300-5500

5.8G高性能户外无线网桥

LBT-T300-5500是一款高性能、多用途的5GHz无线网桥产品，采用高通核心方案。强大的功率，优质的硬件，配以15dBi的定向天线，是中近距离传输场景的理想选择。推荐在最后3公里使用，适用于网络通信和农林、工业、商业、交通等各类视频监控传输场景。

基于TDMA技术的iPoll智能动态轮询协议，业界闻名，具备强大的抗干扰能力，即使在拥有超过64个客户端的高密度传输场景中，仍能保障稳定的传输和更高的吞吐量。

支持无线流量优化功能，QoS服务质量优先级支持802.1p下的DSCP模式，支持4个优先级队列，为多重服务提供最完善的支持。

产品设计满足IP-66防护等级，温度、湿度等相关指标均符合工业标准，加上差模1.5kv的抗浪涌设计，产品具备很高的可靠性。



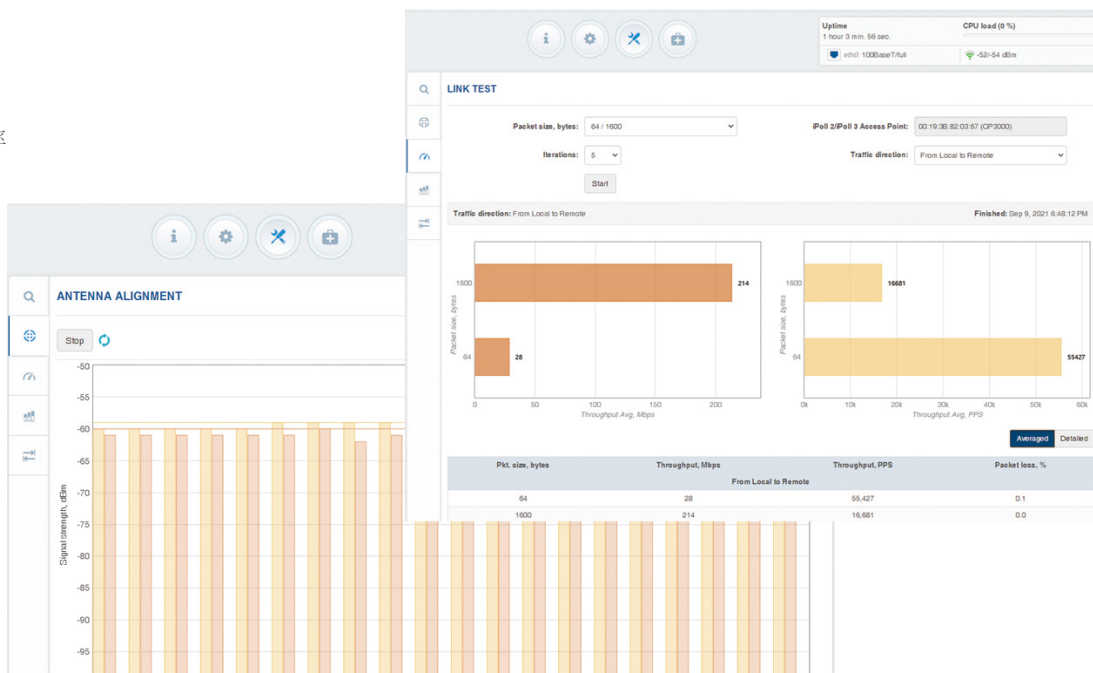
极致的外形

流线型的设计，更精致的外壳、更轻的重量，更高的防护等级(IP-66)。创新的设计摒弃了所有金属部件，设备不但更加轻盈，更能从根本上抵抗腐蚀。轻量化的设计使得产品的外包装可以更小，能从更大程度上降低运输成本，这在当今各方面成本飞涨的大环境下显得尤其重要。

专业的操作系统

设备操作系统拥有着强大的功能集，却不失灵活和简洁，确保用户能正确且轻松地对设备进行配置操作，提升工程品质和效率。

- 智能轮询传输协议(iPoll)
- 极速响应的HTML 5界面
- 180+ Mbps的最大吞吐量
- 80,000 PPS的数据包转发率
- 支持IPv6
- 内置多种实用工具
- 支持按计划重启



规格参数

| 型号/传输距离 | 点对多点(配合扇区基站) | 点对点(满载) | 点对点(最远) |
|---------------|--------------|---------|---------|
| LBT-T300-5500 | 3 km | 3 km | 5 km |

无线

| | |
|--------|---|
| WLAN标准 | IEEE 802.11 a/n, iPoll (基于TDMA的私有协议) |
| 空间流 | MIMO 2x2 |
| 频率范围 | 5.150 - 5.850 GHz |
| 传输功率 | 最高29 dBm (取决于国家) |
| 接收灵敏度 | -97 and -75 dBm (取决于调制方式) |
| 频宽 | 5, 10, 20, 40 MHz |
| 调制方式 | 802.11 a/n: OFDM (64-QAM, 16-QAM, QPSK, BPSK) |
| 数据速率 | 802.11 n: 300, 270, 240, 180, 120, 90, 60, 30 Mbps 802.11 a: 54, 48, 36, 24, 18, 12, 9, 6 Mbps |
| 纠错方式 | FEC, 选择性ARQ |
| 双工模式 | 时分双工 |

| 接收灵敏度 (dBm) | 802.11N/ iPoll (20/40 MHz) | 15 Mbps | 30 Mbps | 45 Mbps | 60 Mbps | 90 Mbps | 120 Mbps | 135 Mbps | 150 Mbps |
|-------------|----------------------------------|---------|---------|----------|----------|----------|----------|----------|----------|
| | | -97 | -95 | -93 | -88 | -85 | -81 | -79 | -77 |
| 802.11a | 30 Mbps | 60 Mbps | 90 Mbps | 120 Mbps | 180 Mbps | 240 Mbps | 270 Mbps | 300 Mbps | |
| | -94 | -92 | -89 | -85 | -82 | -78 | -77 | -75 | |
| 802.11a | 6 Mbps | 9 Mbps | 12 Mbps | 18 Mbps | 24 Mbps | 36 Mbps | 48 Mbps | 54 Mbps | |
| | -97 | -97 | -95 | -93 | -90 | -86 | -82 | -81 | |

| 传输功率 (dBm - 混合) | 802.11N/ iPoll (20/40 MHz) | 15 Mbps | 30 Mbps | 45 Mbps | 60 Mbps | 90 Mbps | 120 Mbps | 135 Mbps | 150 Mbps |
|-----------------|----------------------------------|---------|---------|----------|----------|----------|----------|----------|----------|
| | | 29 | 28 | 28 | 28 | 27 | 27 | 25 | 24 |
| 802.11a | 30 Mbps | 60 Mbps | 90 Mbps | 120 Mbps | 180 Mbps | 240 Mbps | 270 Mbps | 300 Mbps | |
| | 28 | 28 | 28 | 28 | 26 | 26 | 24 | 23 | |
| 802.11a | 6 Mbps | 9 Mbps | 12 Mbps | 18 Mbps | 24 Mbps | 36 Mbps | 48 Mbps | 54 Mbps | |
| | 29 | 29 | 29 | 29 | 29 | 27 | 26 | 25 | |

天线

| | |
|----|-----------|
| 类型 | 集成双极化定向天线 |
| 增益 | 15 dBi |

有线

| | |
|----|---------------------|
| 接口 | 10/100 Base-T, RJ45 |
|----|---------------------|

软件

| | |
|--------|---|
| 无线模式 | 接入点 (自动WDS), 接入点 (iPoll 3), 站点 (WDS, iPoll), 站点 (ARP NAT) |
| 无线技术 | 智能轮询站点, 智能自动信道, 自适应式调制方式, 自动功率控制 (ATPC) |
| 无线安全 | WPA/WPA2个人, WPA/WPA2企业, 无线接入控制列表 (WACL), 用户隔离 |
| 无线 QoS | 4队列优先级 (iPoll 3下) |
| 网络模式 | 网桥, 路由器IPv4, 路由器IPv6 |
| 网络技术 | 路由 (可选NAT), VLAN |
| WAN协议 | 静态IP, DHCP客户端, PPPoE客户端 |
| 服务 | DHCP服务器, SNMP服务器, NTP客户端, 路由器通告, ping看门狗 |
| 管理 | HTTP(S) 图形, SSH, SNMP读取, Telnet |
| 工具 | 环境勘测, 链路测试, 天线校准等 |
| 特色功能 | 定时重启 |

物理参数

| | |
|------|----------------------------|
| 尺寸 | 长 158 mm, 宽 97 mm, 高 38 mm |
| 重量 | 185 g |
| 安装方式 | 杆式 |

供电

| | |
|------|--------------------|
| 供电方式 | 12 - 24 VDC 被动式PoE |
| 电源 | 100 - 240 VAC |
| 最大功耗 | 4.5 W |

环境

| | |
|------|----------------|
| 工作温度 | -40°C ~ +65°C |
| 工作湿度 | 0 ~ 90 % (非凝结) |

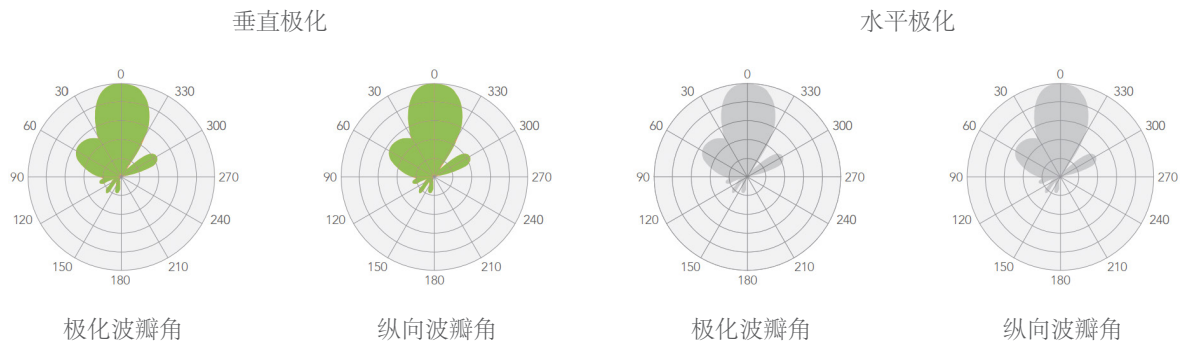
管理

| | |
|------|---|
| 系统监控 | SNMP v1/2c/3 服务器, 系统日志, 系统告警(通过E-mail和SNMP陷阱) |
|------|---|

法规

| | |
|----|------|
| 符合 | 相关标准 |
|----|------|

天线规格



集成天线

| | |
|---------|---------------|
| 频率范围 | 5.1 - 5.9 GHz |
| 增益 | 15 dBi |
| 极化方式 | 双极化 |
| 极化隔离度 | 27 dBi |
| 驻波比 | <1.4 |
| 垂直极化波瓣角 | 35度 |
| 水平极化波瓣角 | 35度 |
| 纵向波瓣角 | 35度 |

LBT-T300-5500

Copyright © 2022. 版权所有

厂商尽力确保所提供的信息的准确性，但不因任何可能存在的错漏承担责任。
本文档中的规格参数和相关信息有可能发生更新，恕不另行通知。