



LBT-T300-5800

5.8G高性能户外无线网桥

LBT-T300-5800在同级别的产品中拥有着无可匹敌的出色性能和稳定性，产品整合了高通先进的无线核心方案，其中包含了MIMO 2x2技术，集成高增益双极化定向天线。设备自带的操作系统专为超高性能的无线通信而设计，功能强大，更能根据实际情况兼容其它厂商的802.11a/n设备。

基于智能动态轮询的TDMA协议(iPoll 3)，即使在超过64个客户端连接到同一基站的高密拥挤环境下也能确保稳定的通信。

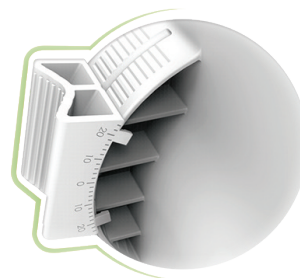
支持无线流量优化功能，QoS服务质量优先级支持802.1p下的DSCP模式，支持4个优先级队列，为多重服务提供最完善的支持。

聚碳酸酯外壳内含抗紫外线材料，即使在户外经阳光直射暴晒多年也不致开裂损坏，产品设备满足IP-66防护等级，并且通过一系列相关标准的测试诸如振动、温度、跌落、盐雾测试等，加上差模1.5kv的抗浪涌设计，确保在各类工业应用场景中拥有高度的可靠性。



极致的外形

流线型的设计，更精致的外壳、更轻的重量，更高的防护等级(IP-66)。创新的设计摒弃了所有金属部件，设备不但更加轻盈，更能从根本上抵抗腐蚀。轻量化的设计使得产品的外包装可以更小，能从更大程度上降低运输成本，这在当今各方面成本飞涨的大环境下显得尤其重要。



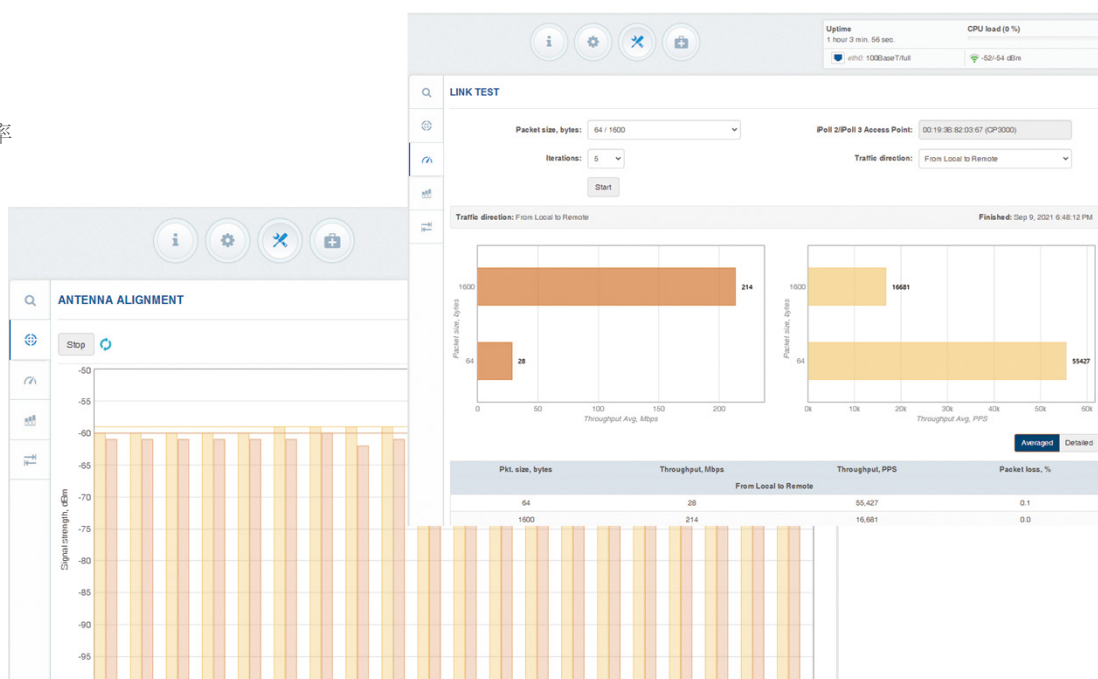
创新的安装方式

可调式的安装支架非常易于组合和安装，它由2个非常容易连接的部件组成，用户在杆子上安装设备的时候可以很方便地调整上下倾角。可使用配备的金属抱箍将设备锁紧。强化版的设计和充足的用料使得设备即使被安装在极端的气候环境中也能固若金汤。

专业的操作系统

设备操作系统拥有着强大的功能集，却不失灵活和简洁，确保用户能完美且轻松地对设备进行配置操作，提升工程质量和效率。

- 智能轮询传输协议(iPoll)
- 极速响应的HTML 5界面
- 180+ Mbps的最大吞吐量
- 80,000 PPS的数据包转发率
- 支持IPv6
- 内置多种实用工具
- 支持定时重启



规格参数

型号/ 建议距离	点对多点	点对点(满载)	点对点(最远)
LBT-T300-5800	5 km	5 km	8 km

无线

WLAN标准	IEEE 802.11 a/n, iPoll (基于TDMA的私有协议)
空间流	MIMO 2x2
频率范围	5.150 - 5.850 GHz
传输功率	最高29 dBm (取决于国家)
接收灵敏度	-97 and -75 dBm (取决 调制方式)
频宽	5, 10, 20, 40 MHz
调制方式	802.11 a/n: OFDM (64-QAM, 16-QAM, QPSK, BPSK)
数据速率	802.11 n: 300, 270, 240, 180, 120, 90, 60, 30 Mbps 802.11 a: 54, 48, 36, 24, 18, 12, 9, 6 Mbps
纠错方式	FEC, 选择性ARQ
双工模式	时分双工

接收灵敏度 (dBm)	802.11N/ iPoll (20/ 40 MHz)	15 Mbps	30 Mbps	45 Mbps	60 Mbps	90 Mbps	120 Mbps	135 Mbps	150 Mbps
		-97	-95	-93	-88	-85	-81	-79	-77
802.11a	30 Mbps	60 Mbps	90 Mbps	120 Mbps	180 Mbps	240 Mbps	270 Mbps	300 Mbps	
	-94	-92	-89	-85	-82	-78	-77	-75	
802.11a	6 Mbps	9 Mbps	12 Mbps	18 Mbps	24 Mbps	36 Mbps	48 Mbps	54 Mbps	
	-97	-97	-95	-93	-90	-86	-82	-81	

传输功率 (dBm - 混合)	802.11N/ iPoll (20/ 40 MHz)	15 Mbps	30 Mbps	45 Mbps	60 Mbps	90 Mbps	120 Mbps	135 Mbps	150 Mbps
		29	28	28	28	27	27	25	24
802.11a	30 Mbps	60 Mbps	90 Mbps	120 Mbps	180 Mbps	240 Mbps	270 Mbps	300 Mbps	
	28	28	28	28	26	26	24	23	
802.11a	6 Mbps	9 Mbps	12 Mbps	18 Mbps	24 Mbps	36 Mbps	48 Mbps	54 Mbps	
	29	29	29	29	29	27	26	25	

天线

类型	集成双极化平板天线
增益	20 dBi

有线

接口	10/100 Base-T, RJ45
----	---------------------

软件

无线模式	接入点 (自动WDS), 接入点 (iPoll 3), 站点 (WDS, iPoll), 站点 (ARPNAT)
无线技术	智能轮询站点, 智能自动信道, 自适应式调制方式, 自动功率控制(ATPC)
无线安全	WPA/WPA2个人, WPA/WPA2企业, 无线接入控制列表 (WACL), 用户隔离
无线 QoS	4队列优先级 (iPoll 3下)
网络模式	网桥, 路由器IPv4, 路由器IPv6
网络技术	路由 (可选NAT), VLAN
WAN协议	静态IP, DHCP客户端, PPPoE客户端
服务	DHCP服务器, SNMP服务器, NTP客户端, 路由器通告, ping看门狗
管理	HTTP(S) 图形, SSH, SNMP读取, Telnet
工具	环境勘测, 链路测试, 天线校准等

物理参数

尺寸	长 216 mm, 宽 184 mm, 高 80 mm
重量	415 g
安装方式	杆式

供电

供电方式	12 - 24 VDC 被动式PoE
电源	100 – 240 VAC
最大功率	4.5 W

环境

工作温度	-40°C ~ +65°C
工作湿度	0 ~ 90 % (非凝结)

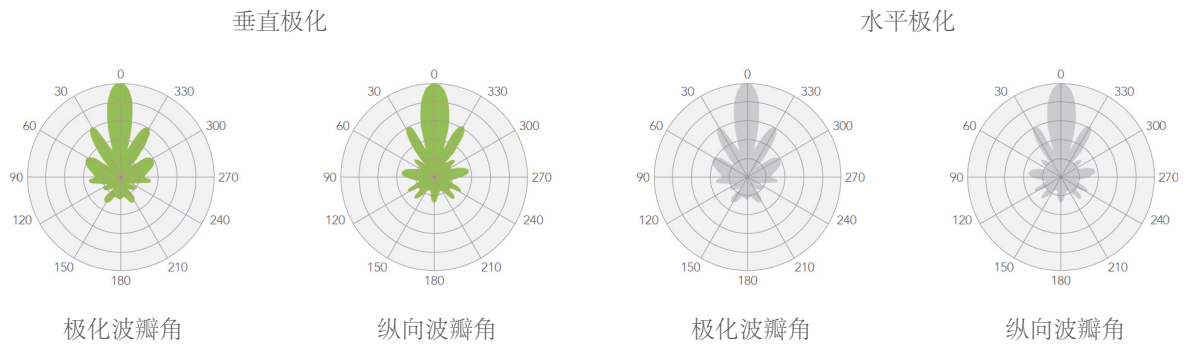
管理

系统监控	SNMP v1/2c/3 服务器, 系统日志, 系统告警(通过E-mail和SNMP陷阱)
------	---

法规

符合	相关标准
----	------

天线规格



集成天线

频率范围	5.1 - 5.9 GHz
增益	20 dBi
极化方式	双极化
交叉极化隔离度	27 dBi
驻波比	<1.8
垂直极化波瓣角	16度
水平极化波瓣角	16度
纵向波瓣角	16度

LBT-T300-5800

Copyright © 2021. 版权所有

厂商尽力确保所提供的信息的准确性，但不因任何可能存在的错漏承担责任。
本文档中的规格参数和相关信息有可能发生更新，恕不另行通知。