

**LBT-T300-5150E**

**5.8G户外型无线网桥**

LBT-T300-5150E是一款高性能、多用途的5GHz无线网桥产品，采用高通核心方案。强大的功率，优质的硬件，配以12dBi的定向天线，是中近距离传输场景的理想选择。推荐在最后1.5公里使用，适用于农林、工业、商业、交通等各类视频监控传输场景。

基于TDMA技术的智能动态轮询协议，业界闻名，具备强大的抗干扰能力，即使在高密度、干扰严重的传输场景中，仍能保障稳定的传输和更高的吞吐量。

支持无线流量优化功能，QoS服务质量优先级支持802.1p下的DSCP模式，支持4个优先级队列，为多重服务提供最完善的支持。

产品设计满足IP-65防护等级，温度、湿度等相关指标均符合工业标准，具备很高的可靠性。



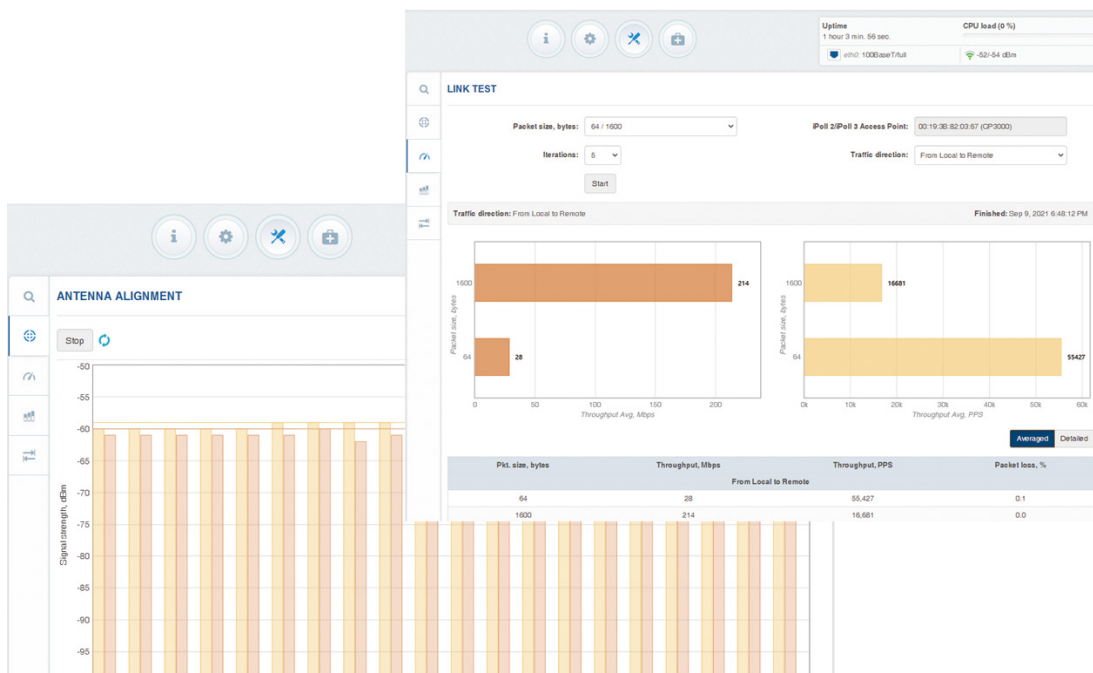
## 灵活安装

经济型的无线网桥安装支架既支持杆式安装，也支持墙式安装，能很好的适应不同的安装环境，尽量为工程项目提供便利和节省成本的可能性。

## 专业的操作系统

设备操作系统拥有着强大的功能集，却不失灵活和简洁，确保用户能正确且轻松地对设备进行配置操作，提升工程品质和效率。

- 智能轮询传输协议(iPoll)
- 极速响应的HTML 5界面
- 180+ Mbps的最大吞吐量
- 80,000 PPS的数据包转发率
- 支持IPv6
- 内置多种实用工具
- 支持按计划重启



## 规格参数

型号/传输距离	点对多点(配合扇区基站)	点对点(推荐)	点对点(最远)
LBT-T300-5150E	1 km	1.5 km	2 km

### 无线

WLAN标准	IEEE 802.11 a/n, iPoll (基于TDMA的私有协议)
空间流	MIMO 2x2
频率范围	5.150 - 5.850 GHz
传输功率	最高23 dBm (取决于国家)
接收灵敏度	-97 and -75 dBm (取决于调制方式)
频宽	5,10, 20, 40 MHz
调制方式	802.11 a/n: OFDM (64-QAM, 16-QAM, QPSK, BPSK)
数据速率	802.11 n: 300, 270, 240, 180, 120, 90, 60, 30 Mbps 802.11 a: 54, 48, 36, 24, 18, 12, 9, 6 Mbps
纠错方式	FEC, 选择性ARQ
双工模式	时分双工

接收灵敏度 (dBm)	802.11N/ iPoll (20/ 40 MHz)	15 Mbps	30 Mbps	45 Mbps	60 Mbps	90 Mbps	120 Mbps	135 Mbps	150 Mbps
		-97	-95	-93	-88	-85	-81	-79	-77
802.11a	30 Mbps	60 Mbps	90 Mbps	120 Mbps	180 Mbps	240 Mbps	270 Mbps	300 Mbps	
	-94	-92	-89	-85	-82	-78	-77	-75	
802.11a	6 Mbps	9 Mbps	12 Mbps	18 Mbps	24 Mbps	36 Mbps	48 Mbps	54 Mbps	
	-97	-97	-95	-93	-90	-86	-82	-81	

传输功率 (dBm - 混合)	802.11N/ iPoll (20/ 40 MHz)	15 Mbps	30 Mbps	45 Mbps	60 Mbps	90 Mbps	120 Mbps	135 Mbps	150 Mbps
		29	28	28	28	27	27	25	24
802.11a	30 Mbps	60 Mbps	90 Mbps	120 Mbps	180 Mbps	240 Mbps	270 Mbps	300 Mbps	
	28	28	28	28	26	26	24	23	
802.11a	6 Mbps	9 Mbps	12 Mbps	18 Mbps	24 Mbps	36 Mbps	48 Mbps	54 Mbps	
	29	29	29	29	29	27	26	25	

### 天线

类型	集成双极化定向天线
增益	12 dBi

### 有线

接口	10/100 Base-T, RJ45
----	---------------------

## 软件

无线模式	接入点 (自动WDS), 接入点 (iPoll 3), 站点 (WDS, iPoll), 站点 (ARP NAT)
无线技术	智能轮询站点, 智能自动信道, 自适应式调制方式, 自动功率控制 (ATPC)
无线安全	WPA/WPA2个人, WPA/WPA2企业, 无线接入控制列表 (WACL), 用户隔离
无线 QoS	4队列优先级 (iPoll 3下)
网络模式	网桥, 路由器IPv4, 路由器IPv6
网络技术	路由 (可选NAT), VLAN
WAN协议	静态IP, DHCP客户端, PPPoE客户端
服务	DHCP服务器, SNMP服务器, NTP客户端, 路由器通告, ping看门狗
管理	HTTP(S) 图形, SSH, SNMP读取, Telnet
工具	环境勘测, 链路测试, 天线校准等
特色功能	定时重启

## 物理参数

尺寸	长 173 mm, 宽 90 mm, 高 57.5 mm
重量	400 g
安装方式	杆式/墙式

## 供电

供电方式	12 - 24 VDC 被动式PoE
电源	100 - 240 VAC
最大功耗	4.5 W

## 环境

工作温度	-40°C ~ +65°C
工作湿度	0 ~ 90 % (非凝结)

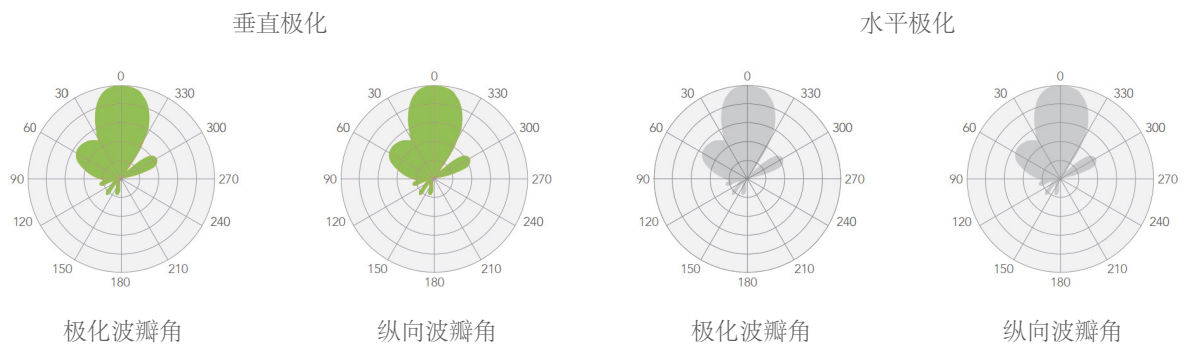
## 管理

系统监控	SNMP v1/2c/3 服务器, 系统日志, 系统告警(通过E-mail和SNMP陷阱)
------	---

## 法规

符合	相关标准
----	------

## 天线规格



## 集成天线

频率范围	5.1 - 5.9 GHz
增益	12 dBi
极化方式	双极化
极化隔离度	27 dBi
驻波比	<1.5
垂直极化波瓣角	35度
水平极化波瓣角	35度
纵向波瓣角	35度