



LBT-T300-5180AC

户外型5Ghz无线网桥

LBT-T300-5180AC

500+ Mbps的超高带宽源自于业界领头羊高通强大的802.11ac硬件平台和我们的私有无线数据传输协议iPoll。作为对传输带宽有高要求的应用场景的最理想解决方案，本产品通过先进的射频设计，实现了强大的输出功率和超高的灵敏度，大大提升了传输范围和容量。

基于TDMA技术的iPoll智能动态轮询协议，业界闻名，具备强大的抗干扰能力，即使在拥有超过64个客户端的高密度传输场景中，仍能保障稳定的传输和更高的吞吐量。

支持无线流量优化功能，QoS服务质量优先级支持802.1p下的DSCP模式，支持4个优先级队列，为多重服务提供最完善的支持。

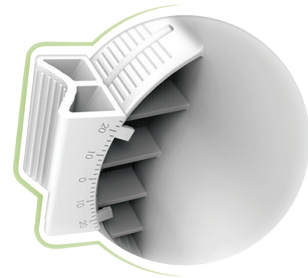
LBT-T300-5180AC的产品设计满足IP-66防护等级，温度、湿度等相关指标均符合工业标准，具备很高的可靠性。

聚碳酸酯外壳内含抗紫外线材料，即使在户外经阳光直射暴晒多年也不会开裂损坏。产品通过了相关标准的一系列测试诸如振动、温度、跌落、盐雾测试等，确保在各类工业应用场景中拥有高度的可靠性。



极致的外形

流线型的设计，更精致的外壳、更轻的重量，更高的防护等级(IP-66)。创新的设计摒弃了所有金属部件，设备不但更加轻盈，更能从根本上抵抗腐蚀。轻量化的设计使得产品的外包装可以更小，能从更大程度上降低运输成本，这在当今各方面成本飞涨的大环境下显得尤其重要。

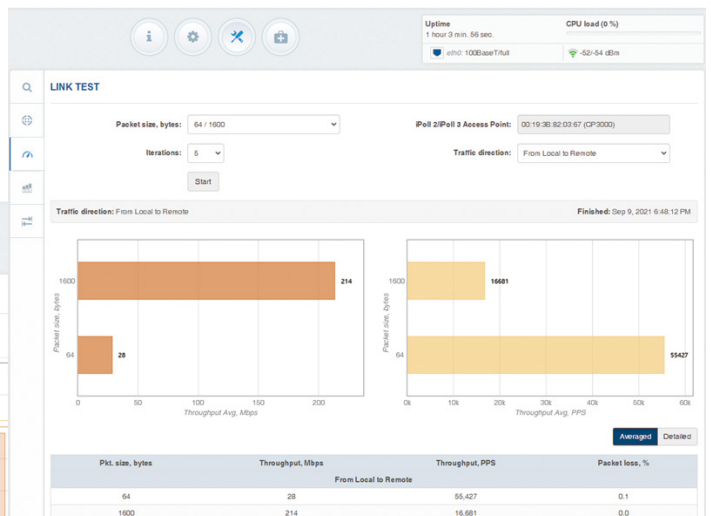
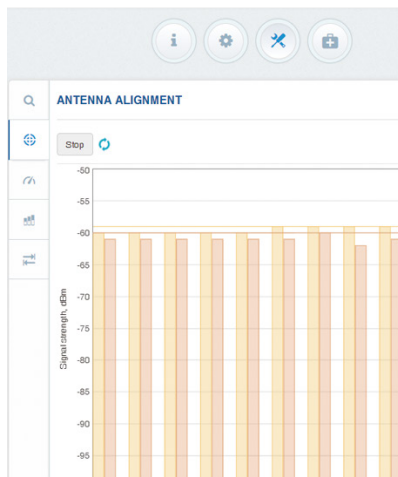


创新的安装方式

可调式的安装支架非常易于组合和安装，它由2个非常容易连接的部件组成，用户在杆子上安装设备的时候可以很方便地调整上下倾角。可使用配备的金属抱箍将设备锁紧。强化版的设计和充足的用料使得设备即使被安装在极端的气候环境中也能固若金汤。

专业强大的操作系统

设备操作系统拥有着强大的功能集，却不失灵活和简洁，确保用户能正确且轻松地对设备进行配置操作，提升工程品质和效率。设备内置功能极其强大且简单易用的操作系统，确保使用者可以轻易且无差错地对设备进行配置。超高性能的11AC设备可以提供更高的传输带宽(500+Mbps)，使用各种附加业务例如VoIP和IPTV等的传输更加游刃有余，智能QoS架构、多播增强等特色功能使得多重服务的传输稳定性更加有保障。iPoll私有传输协议的加持，可以确保在客户端数量较多和强干扰的环境中也能有相对更优的性能。



规格参数

型号/ 传输距离	点对多点(配合扇区基站)	点对点(推荐)	点对点(最远)
LBT-T300-5180AC	8 km	10 km	18 km

无线

WLAN标准	IEEE 802.11 a/n/ac, iPoll (基于TDMA的私有协议)
空间流	MIMO 2x2
频率范围	5.150 - 5.850 GHz
传输功率	最高30 dBm (取决于国家)
频宽	5, 10, 20, 40, 80 MHz
调制方式	802.11 a/n: OFDM (64-QAM, 16-QAM, QPSK, BPSK) 802.11 ac: OFDM (256-QAM, 64-QAM, 16-QAM, QPSK, BPSK)
数据速率	802.11 ac @ 40 MHz: 400, 360, 300, 270, 240, 180, 120, 90, 60, 30 Mbps 802.11 ac @ 80 MHz: 866, 780, 650, 585, 520, 390, 260, 195, 130, 65 Mbps
纠错方式	FEC, LDPC
双工模式	时分双工

40 MHz	调制, Mbps	400	360	300	270	240	180	120	90	60	30
	发射功率, dBm	26	27	28	29	30	30	30	30	30	30
	接收灵敏度, dBm	-70	-72	-76	-78	-80	-84	-87	-92	-94	-95
80 MHz	调制, Mbps	866	780	650	585	520	390	260	195	130	65
	发射功率, dBm	24	25	25	26	27	28	28	29	29	29
	接收灵敏度, dBm	-64	-66	-70	-72	-74	-78	-81	-85	-88	-90

天线

类型	集成双极化定向天线
增益	20 dBi

有线

接口	10/100/1000 Base-T, RJ45
----	--------------------------

软件

无线模式	接入点 (自动WDS), 接入点 (iPoll 3), 站点 (WDS, iPoll), 站点 (ARPNAT)
无线技术	智能轮询站点, 智能自动信道, 自适应式调制方式, 自动功率控制 (ATPC)
无线安全	WPA/WPA2个人, WPA/WPA2企业, 无线接入控制列表 (WACL), 用户隔离
无线 QoS	4队列优先级 (iPoll 3下)
网络模式	网桥, 路由器IPv4, 路由器IPv6
网络技术	路由 (可选NAT), VLAN
WAN协议	静态IP, DHCP客户端, PPPoE客户端
服务	DHCP服务器, SNMP服务器, NTP客户端, 路由器通告, ping看门狗
管理	HTTP(S) 图形, SSH, SNMP读取, Telnet
工具	环境勘测, 链路测试, 天线校准等

物理参数

尺寸	长 216 mm, 宽 184 mm, 高 80 mm
重量	450 g
安装方式	杆式

供电

供电方式	24 VDC 被动式PoE
电源	100 – 240 VAC
最大功耗	10 W

环境

工作温度	-40°C ~ +65°C
工作湿度	0 ~ 90 % (非凝结)

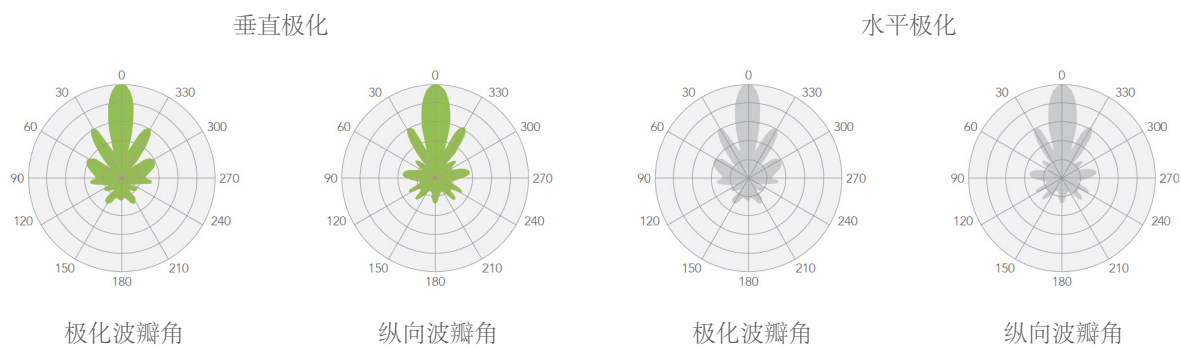
管理

系统监控	SNMP, 系统日志, 图形界面, WNMS
------	------------------------

法规

符合	相关标准
----	------

天线规格



集成天线

频率范围	5.1 - 5.9 GHz
增益	20 dBi
极化方式	双极化
极化隔离度	27 dBi
驻波比	<1.8
垂直极化波瓣角	16度
水平极化波瓣角	16度
纵向波瓣角	16度

LBT-T300-5180AC

Copyright © 2022. 版权所有

厂商尽力确保所提供的信息的准确性，但不因任何可能存在的错漏承担责任。
本文档中的规格参数和相关信息有可能发生更新，恕不另行通知。